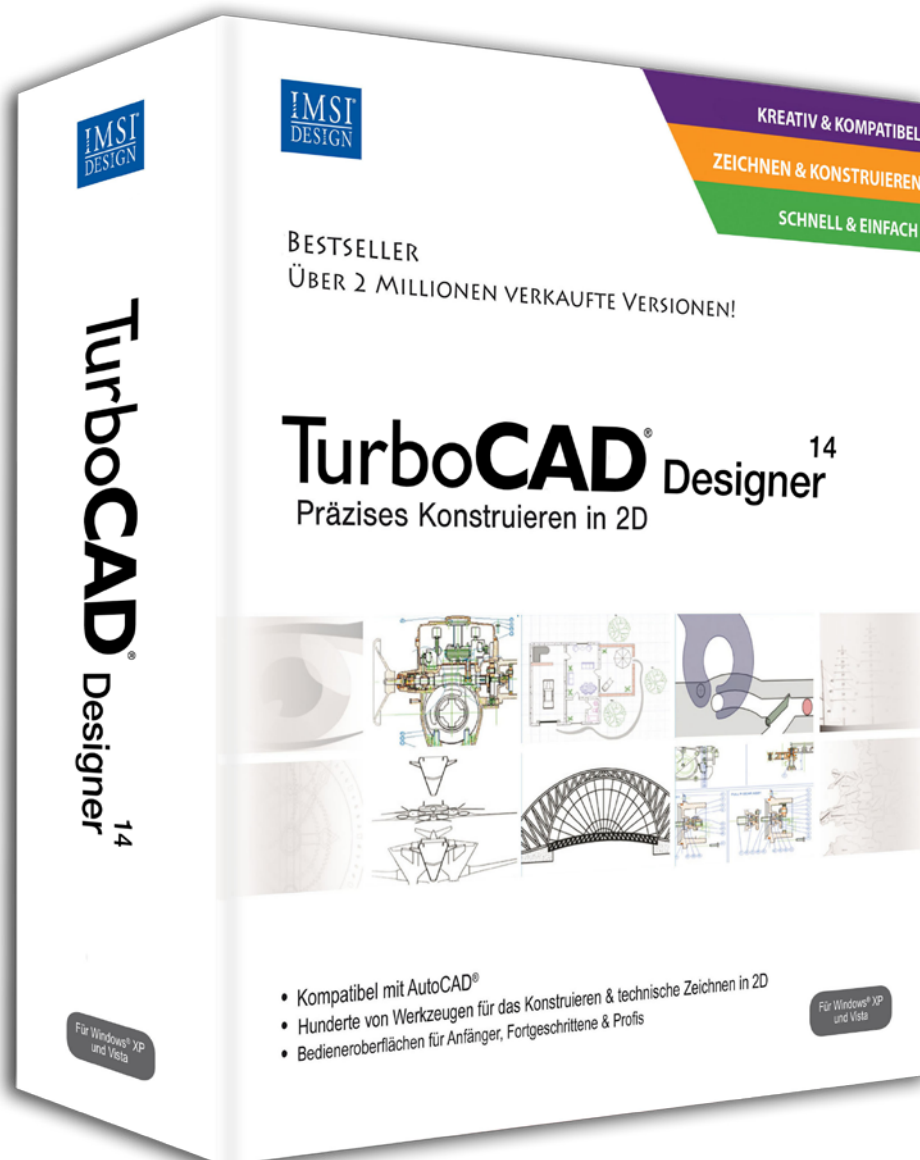


TurboCAD[®] Designer¹⁴

Präzises Konstruieren in 2D

- Kompatibel mit AutoCAD[®]
- Hunderte von Werkzeugen für das Konstruieren & technische Zeichnen in 2D
- Bedieneroberflächen für Anfänger, Fortgeschrittene & Profis



IMSI Deutschland GmbH
Dr.-Jakob-Staudt-Straße 4
D-83052 Bruckmühl
Tel.: (08062) 729-321 · Fax: -322
E-Mail: info@imsi.de
Internet: www.imsi.de



Empfohlener
Verkaufspreis:
€ 69,95

Für Windows[®]
XP und Vista



TurboCAD[®] Designer¹⁴

Die richtige Wahl für das 2D-Design

Mit TurboCAD ist es äußerst einfach, Entwurfsideen zu verwirklichen. TurboCAD Designer ist ein ideales 2D-CAD-Programm für die verschiedensten beruflichen und privaten Projekte - von Architekturplänen, Maschinenbauzeichnungen bis hin zu Holzverarbeitung und Umgestaltung. TurboCAD Designer eignet sich ebenso für Hobby und Kunsthandwerk. TurboCAD ist eine hochqualitative 2D-CAD-Lösung, die auch ohne Vorkenntnisse problemlos eingesetzt werden kann. Zur Unterstützung stehen zahlreiche Ressourcen zur Verfügung, wie Benutzerforen, Newsletter und Webseiten. Kaufen Sie jetzt eine Lösung, die Ihnen auf Jahre hinaus gute Dienste leisten wird.

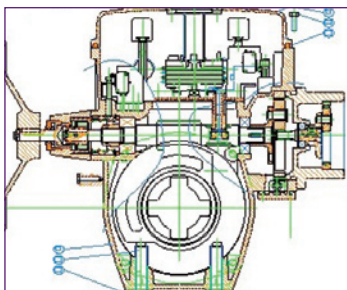
Viele Einsatzmöglichkeiten

TurboCAD Designer enthält eine Fülle an vielseitigen Werkzeugen und flexiblen Dateiformaten und ist sowohl für private als auch berufliche Zwecke geeignet. So können beispielsweise Grundrisse, mechanische Bauteile, Spielzeugmodelle, Holzarbeiten, Steppmuster, Baupläne, Glasmalereien, Möbeldesigns, Umgestaltungen, Landschaftsgestaltungen, Karten, Logos und vieles mehr erstellt werden.

Seit mehr als 21 Jahren bewährt, über 2 Millionen Benutzer weltweit.



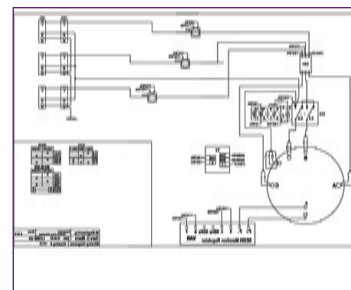
Architektur



Mechanische Bauteile



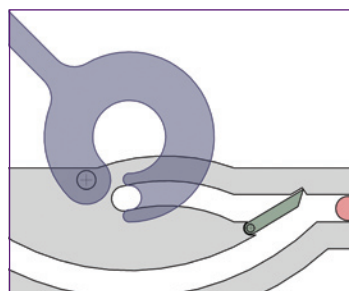
Prototypen



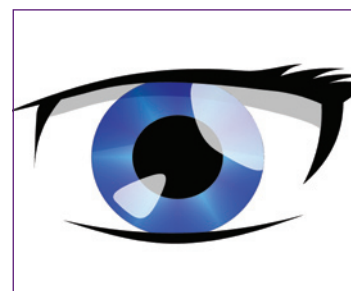
Elektronische Schaltkreise



Schulprojekte



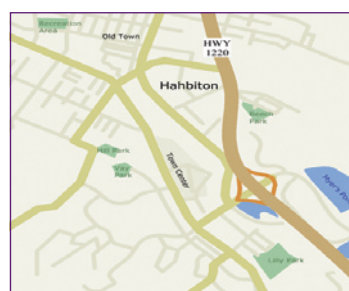
Konstruktionen



Künstlerische Darstellungen



Logos



Karten

SYSTEMANFORDERUNGEN

Pentium IV-Prozessor • Microsoft® Windows 2000, Microsoft® Windows XP (32-Bit und 64-Bit), 512 MB RAM; Microsoft® Vista (32-Bit und 64-Bit) • 1 GB RAM • 300 MB freier Festplattenspeicher, abhängig von den zusätzlich installierten Anwendungen und mindestens 64 MB für die Auslagerungsdatei • Super-VGA-Anzeige (mit einer Auflösung von 1024 x 768) • High-Color-Grafikkarte (16-Bit) • 4-fach CD-ROM-Laufwerk mit 32-Bit-Treibern

Folgende Ausstattung ist zu empfehlen, jedoch nicht zwingend erforderlich: 2 GHz-Prozessor oder schneller, 2 GB RAM • 3D-Grafikbeschleunigerkarte • Radmaus • Internetverbindung • Microsoft® Internet Explorer™ für die Registrierung per Internet