

RELEASE NOTES

Version 6.10.5.0



... wenn *Genialität* von Herzen kommt

Die SIDOUN **NetBAU**[®] 3.10 ist die konsequente Weiterführung der Entwicklung der SIDOUN **NetBAU**[®] und K.I.S.S.. Kernbereiche wurden überarbeitet, Rückmeldungen von Ihnen als Kunden eingearbeitet und einige neue Funktionen eingebaut, um Ihre Arbeit einfacher und effizienter zu machen.

Die Erweiterungen der SIDOUN **NetBAU**[®] 3.10.5.0:

Preisspiegel/ Angebotseingabe **Neue Funktion**

In Preisspiegel/Angebotseingabe gibt es den Menüpunkt „Preisspiegel/Angebot als LV“. Damit kann aus dem Preisspiegel ein Bieter ausgewählt werden, dessen Preise im LV als EPs verwendet werden. Zusätzlich wird der Wert „Aufschlag%“ aus der Preisspiegel/Angebotseingabe-Übersicht in der Spalte Zuschlag von LV eingespielt. Somit kann ein Generalunternehmen seine Angebote generieren.

Angebotseingabe **Neu**

In der Angebotseingabe gibt es nun das Feld „Aufschlag%“.

Preisspiegel/ Angebotseingabe **Sicherer**

In Preisspiegel/Angebotseingabe werden Anwender, die versuchen den zweiten Bieter zu editieren gewarnt, dass nur der Erste editierbar ist.

GAEB 84 Export **erweitert**

Beim GAEB 84 Export kann nun zwischen Kostenanschlag- und bezuschlagten Preisen gewählt werden.

Adressmodul **optimiert**

Die Performance beim Laden des Adressmoduls wurde optimiert.

Datenbanksicherung **erweitert**

Das Sichern und Wiedereinspielen der Datenbank wurde beschleunigt, Datenbanken die größer als 4 GB sind können nun eingespielt werden. Bei der SQL Server 2005 Express Version ist die Datenlimitierung weiterhin bei 4GB durch Microsoft beschränkt.

Ausschreibung Übersicht **komfortabler**

Es ist nun möglich, in der Ausschreibungsübersicht über die rechte Maustaste im Baum u.a. den GAEB-Export direkt zu wählen.

K.I.S.S. **komfortabler**

Die Meldung „Eine neue Version von SIDOUN K.I.S.S. ist erhältlich...“ erscheint nun standardmäßig alle 7 Tage. Dieser Zeitraum kann in der Datei NetBAU.ini individuell eingestellt werden.

Installationskit **erweitert**

Das Installationskit wurde für Windows Vista und Windows 7 optimiert.

Viel Spaß beim Entdecken und Nutzen der **NetBAU[®] -Produktfamilie.**
Ihr SIDOUN-Team

RELEASE NOTES

Version 6.10.5.0

Details

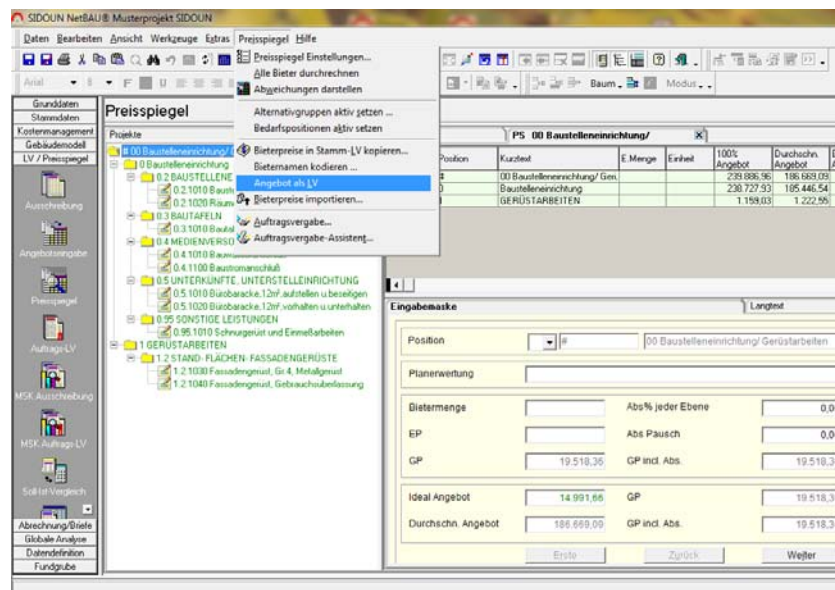
... wenn Genialität von Herzen kommt

Die SIDOUN **NetBAU**® 6.10 ist die konsequente Weiterführung der Entwicklung der SIDOUN **NetBAU**® und K.I.S.S.. Kernbereiche wurden überarbeitet, Rückmeldungen von Ihnen als Kunden eingearbeitet und einige neue Funktionen eingebaut, um Ihre Arbeit einfacher und effizienter zu machen.

Die Erweiterungen der SIDOUN **NetBAU**® 6.10.5.0:

Preisspiegel/ Angebotseingabe Neue Funktion

In Preisspiegel/Angebotseingabe gibt es den Menüpunkt „Preisspiegel/Angebot als LV“. Damit kann aus dem Preisspiegel ein Bieter ausgewählt werden, dessen Preise im LV als EPs verwendet werden. Zusätzlich wird der Wert „Aufschlag%“ aus der Preisspiegel/Angebotseingabe-Übersicht in der Spalte Zuschlag von LV eingespielt. Somit kann ein Generalunternehmen seine Angebote generieren.



Angebotseingabe Neu

In der Angebotseingabe gibt es nun das Feld „Aufschlag%“.

VE Name	VE Beschreibung	Bemerkung	Aufschlag %	VE Budget
#	Musterprojekt SIDOUN			0,00
00	Baustelleneinrichtung/ Gerüstarb	Baustelleneinrichtung/ Gerüstarbeiten		
01	Erdarbeiten	Erdarbeiten		
02	Maurerarbeiten	Maurer- und Betonarbeiten	10,0	
03	Zimmerarbeiten	Zimmerarbeiten		
04	Dachdeckungs- und Klempnerarb	Dachdeckungs- und Klempnerarbeiten	20,0	
05	Tischlerarbeiten	Tischlerarbeiten		
09	Fliesenarbeiten	Fliesenarbeiten		
10	Entwässerungskanalarbeiten/ Dri	Entwässerungskanalarbeiten/ Dränart		
11	Malerarbeiten	Maler- und Lackierarbeiten		
	Neue Vergabeeinheit			0,00

RELEASE NOTES

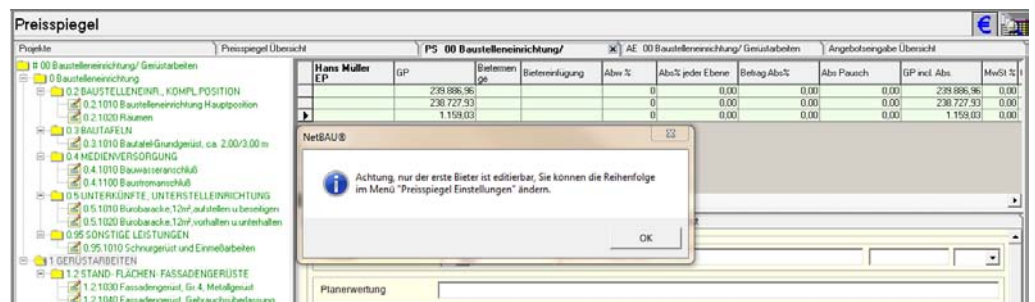
Version 6.10.5.0

Details

... wenn Genialität von Herzen kommt

Preisspiegel/ Angebotseingabe Sicherer

In Preisspiegel/Angebotseingabe werden Anwender, die versuchen den zweiten Bieter zu editieren gewarnt, dass nur der Erste editierbar ist.



GAEB 84 Export erweitert

Beim GAEB 84 Export kann nun zwischen Kostenanschlag- und bezuschlagten Preisen gewählt werden.

VE Name	VE Beschreibung	Bemerkung	GP Netto	MwSt %	GP Brutto
# Musterprojekt SID			922.687,29		1.070.317,2
00 Baustelleneinrich	Baustelleneinrichtun	Musterprojekt	239.886,96	16,0	278.268,6
01 Erdarbeiten	Erdarbeiten		3.666,10	16,0	4.252,6
02 Maurerarbeiten	Maurer- und Betona		586.336,50	16,0	680.150,3
03 Zimmerarbeiten	Zimmerarbeiten		28.639,50	16,0	33.221,6
04 Dachdeckungs-	Dachdeckungs- unc		12.142,02	16,0	14.084,9
05 Tischlerarbeiten	Tischlerarbeiten		25.022,67	16,0	29.026,3
08 Fliesenarbeiten	Fliesenarbeiten		6.620,00	16,0	8.417,8
10 Entwä	Importiere GAEB Datei			16,0	2.312,8
11 Malere				16,0	22.581,6

Adressmodul optimiert

Die Performance beim Laden des Adressmoduls wurde optimiert.

Datenbanksicherung erweitert

Das Sichern und Wiedereinspielen der Datenbank wurde beschleunigt, Datenbanken die größer als 4 GB sind können nun eingespielt werden. Bei der SQL Server 2005 Express Version ist die Datenlimitierung weiterhin bei 4GB durch Microsoft beschränkt.

RELEASE NOTES

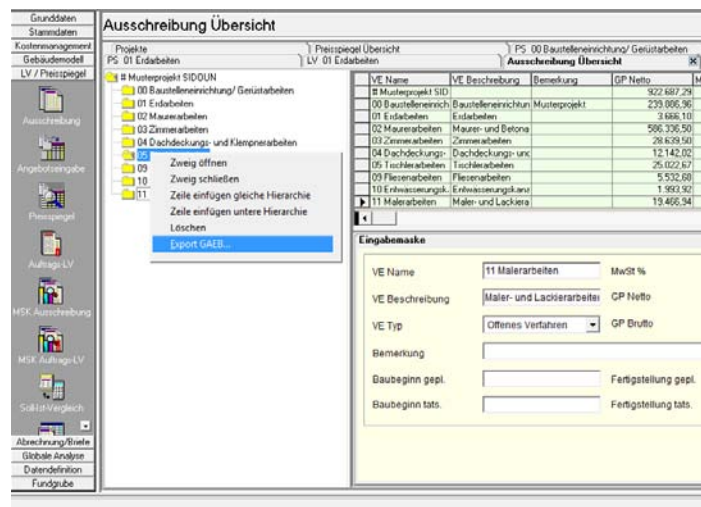
Version 6.10.5.0

Details

... wenn Genialität von Herzen kommt

Ausschreibung Übersicht komfortabler

Es ist nun möglich, in der Ausschreibungsübersicht über die rechte Maustaste im Baum u.a. den GAEB-Export direkt zu wählen.



K.I.S.S. komfortabler

Die Meldung „Eine neue Version von SIDOUN K.I.S.S. ist erhältlich...“ erscheint nun standardmäßig alle 7 Tage. Dieser Zeitraum kann in der Datei NetBAU.ini individuell eingestellt werden.

Installationskit erweitert

Das Installationskit wurde für Windows Vista und Windows 7 optimiert.

Viel Spaß beim Entdecken und Nutzen der **NetBAU®** -Produktfamilie.
Ihr SIDOUN-Team