

Die e-COS GmbH

➤ Konsequente Weiterentwicklung des Ingenieurbüros Dieter Linden
(seit 1996: IT-Projekte im Bau- u. Anlagenbau)

➤ Geschäftsführer: Dieter Linden

seit 1987 als Bauingenieur tätig, davon

- ca. 9 Jahre als Bau- / Oberbauleiter in der mittelständischen Bauwirtschaft
- ca. 11 Jahre IT-Projekte und Consulting in der Bauwirtschaft

➤ Ziel von e-COS:

Das Zahlenwerk von Projekten transparenter machen

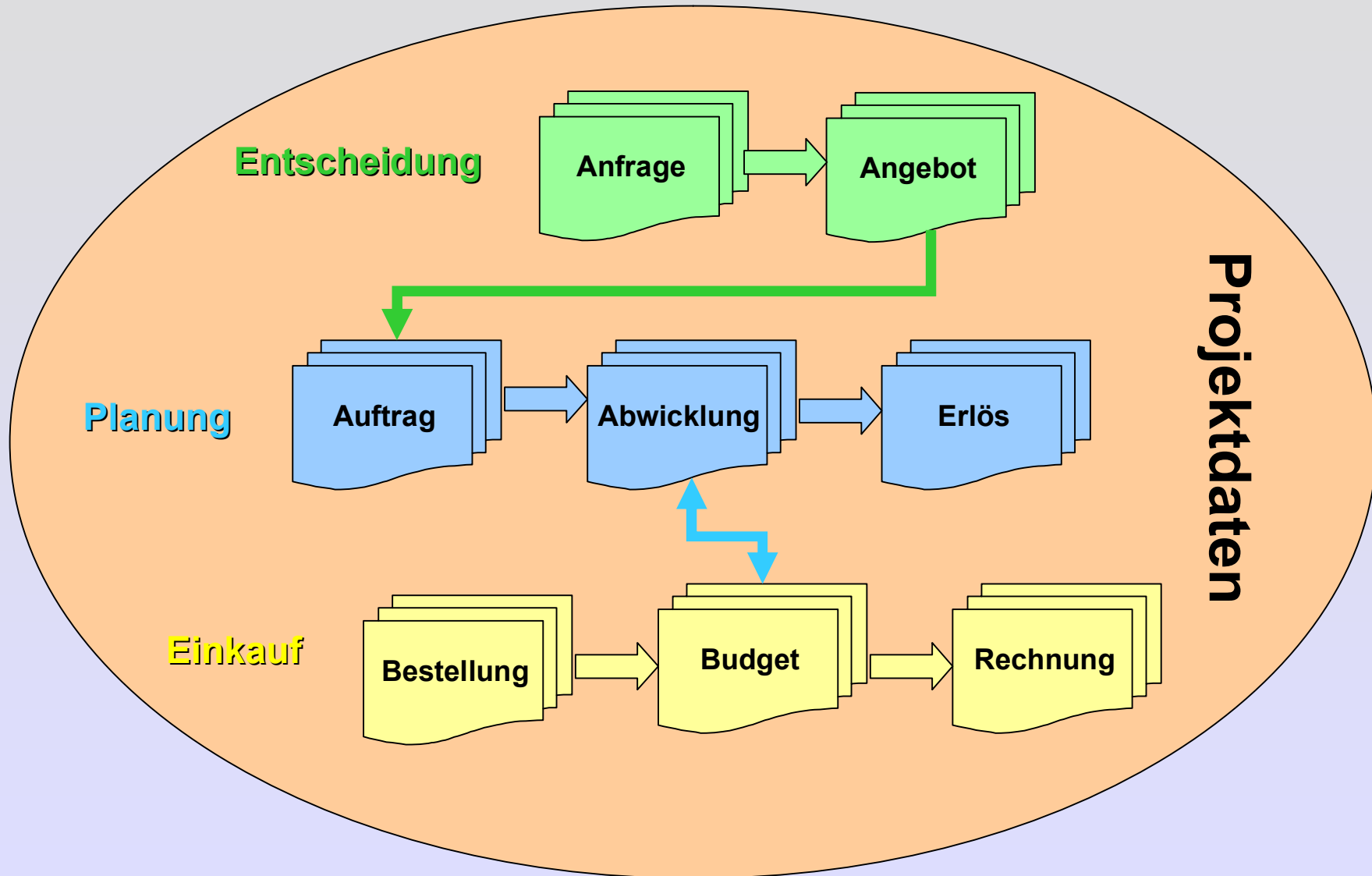
Unsere Motivation: 

Eigene Softwarelösungen:

- **Projektdatenbank** zum Vertriebs- und Projektcontrolling
e-project
- **Kennzahlensystem** (Entscheidercockpit) für die Geschäftsleitung
c-focus

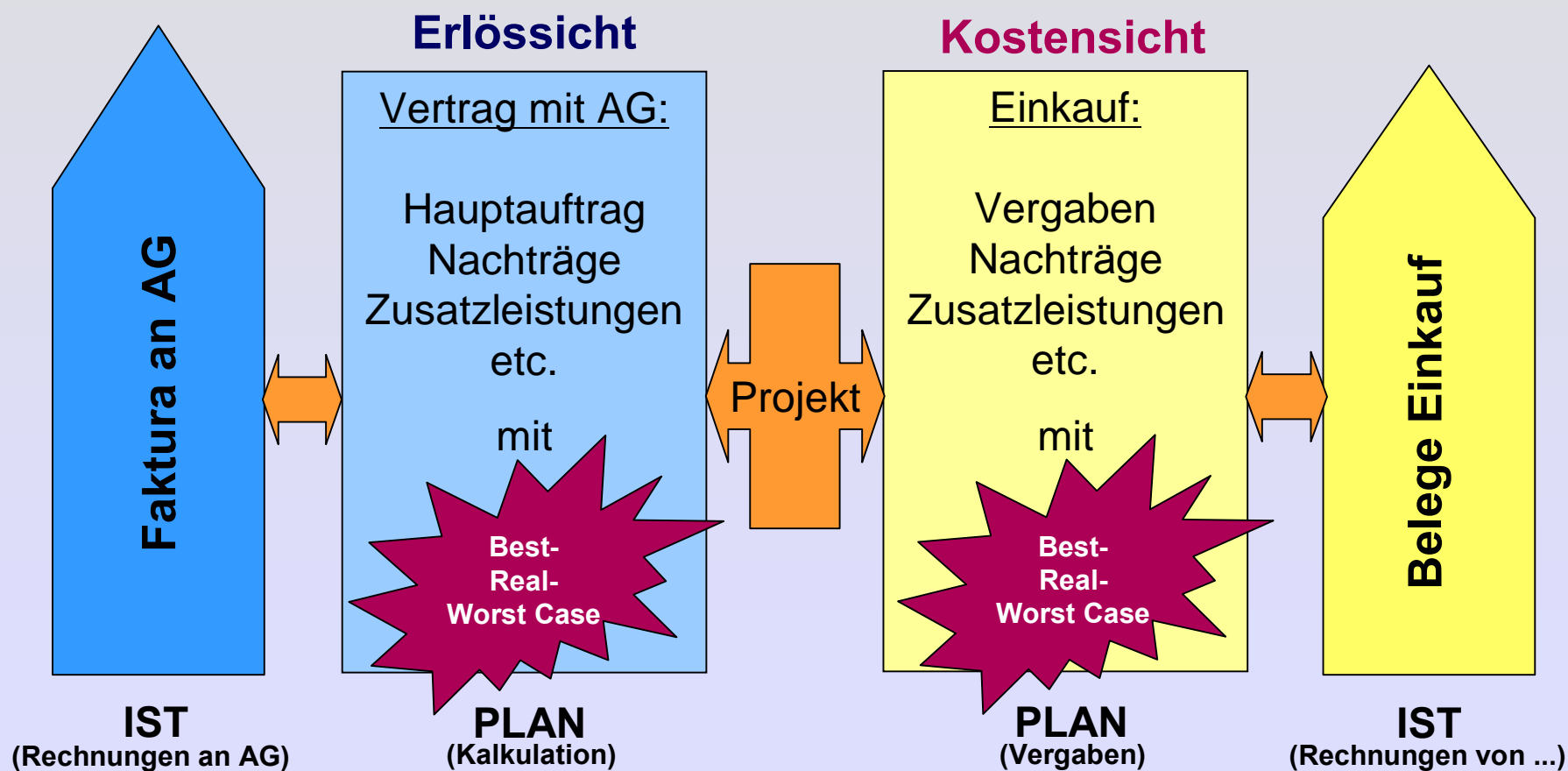
Als Basis für individuelle Kundenwünsche

Prozessorientierte Projektdatenbank

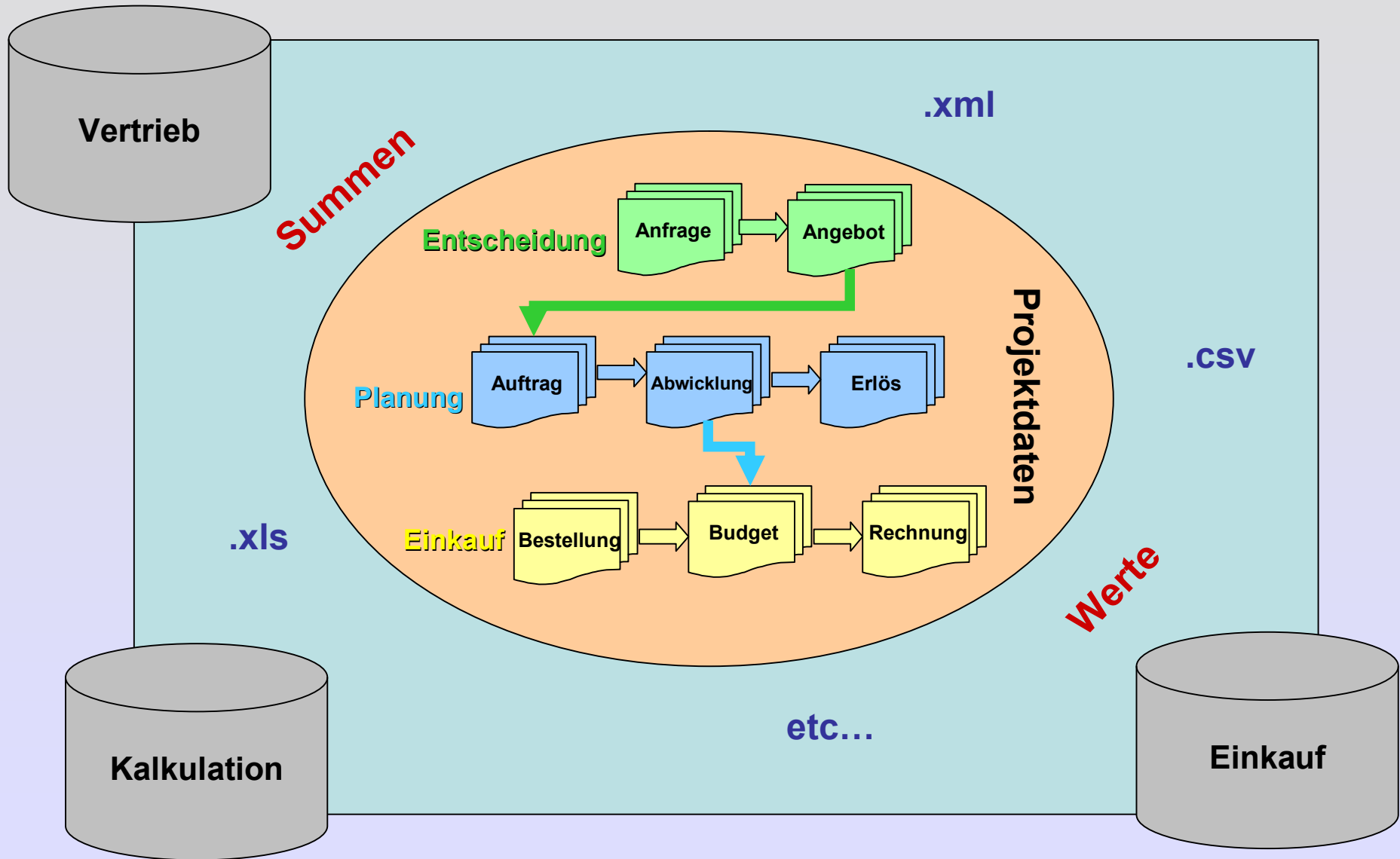


Projektergebnis mit e-project

Nivellieren Ergebnis mit Plan- / Istdaten



Auch offen für Datenübernahmen



Entscheidercockpit c-focus

- Das Kennzahlensystem für die Chefetage
 - Darstellen individueller Ergebnisse/Kennzahlen im Web-Browser oder durch Reports

und das

- anwendungs- und datenbankübergreifend
 - Daten aus unterschiedlichen Anwendungen werden in einer Datenumgebung zusammengeführt
 - Auswertungen mit Report-Tools wie Crystal Reports, List&Label und Excel

Entscheidercockpit

Default - Windows Internet Explorer
http://localhost/c_Decision/Default.aspx

Windows Live

Vertrieb Projekte

Projekte Listen Erörterung

Projekte

Datum: 17.10.2006 14:09:20

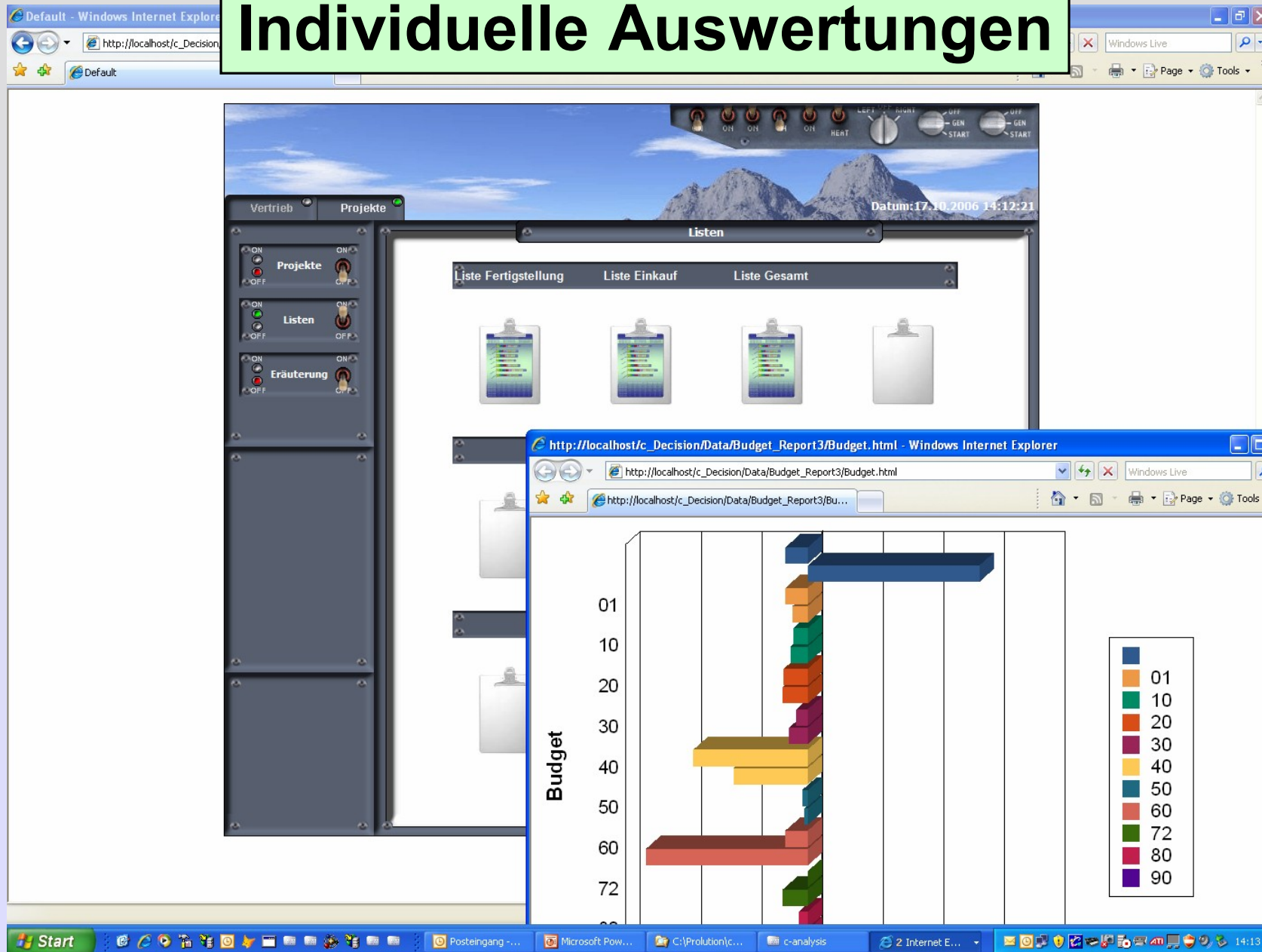
Das Entscheidercockpit

Aufgabe: Die Darstellung Ihrer Kennzahlen
Ansicht: Über Browser und ausgedruckten Reports
Datenquellen: SQL-Server, Oracle, .., Excel, ..

Muster

Start Posteingang ... Microsoft Pow... C:\Prolution\c... c-analysis Default - Win... 14:09

Individuelle Auswertungen



Mit Ampelfunktion

The screenshot shows a web application interface within a Windows Internet Explorer browser window. The browser's address bar displays `http://localhost/c_Decision/Default.aspx`. The application interface features a top navigation bar with 'Vertrieb' and 'Projekte' tabs. Below this, there are three main sections: 'Projekte', 'Listen', and 'Eräuterung', each with 'ON' and 'OFF' toggle buttons. The central area is titled 'Ergebnisse' and contains a grid of gauges. The gauges are arranged in three rows and four columns. The top row is labeled 'Niederlassung 1' through 'Niederlassung 4'. The middle row is labeled 'NL 1 Ergebnis > 0' through 'NI 4 Erge'. The bottom row is labeled 'is < 0' through 'NI 4 Ergebnis < 0'. A red arrow points to the first gauge in the bottom row, and a green arrow points to the fourth gauge in the middle row. The browser's status bar at the bottom shows 'Done', 'Trusted sites', and '100%' zoom level. The Windows taskbar at the very bottom includes the Start button and several open applications like 'Posteingang', 'Microsoft Pow...', and 'c-analysis'.

c-focus - Daten verbinden und auswerten

