



WeWebU OpenWorkdesk

Die Lösung für intuitives Arbeiten
mit den IBM ECM-Systemen

- ▶ Beschleunigung von ECM-Projekten und erhebliche Kostenreduzierung
- ▶ Deutliche Steigerung der Produktivität der Mitarbeiter
- ▶ Optimale Unterstützung individueller Geschäftsprozesse
- ▶ Konfiguration statt Programmierung

Accredited for

IBM

Information
On Demand

Specialty



Generieren Sie den maximalen ROI aus Ihrer Investition in eine IBM ECM-Plattform ...

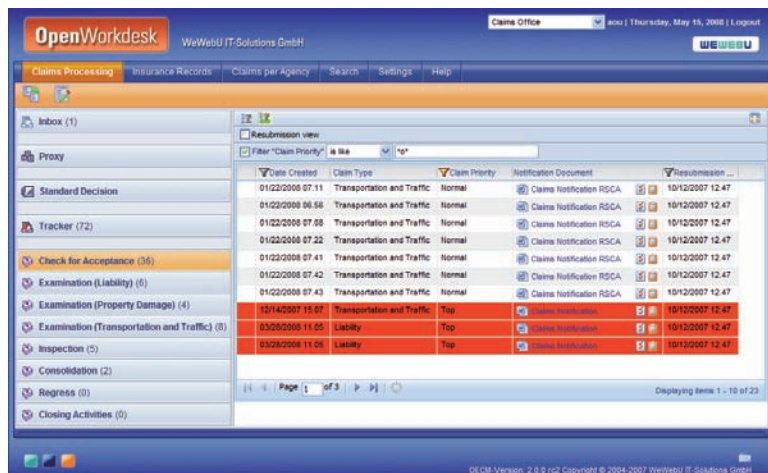
Nutzen Sie alle Inhalte aus Ihrem IBM ECM-System schnell, sicher und effektiv!

Wie Sie das schaffen? Mit dem WeWebU OpenWorkdesk! Er bietet Ihnen eine Suite von Applikationen zum Enterprise Content Management (ECM) mit einem intuitiv bedienbaren Web 2.0 Frontend. Damit können selbst Anwender, die bislang über keinerlei Erfahrung mit ECM-Systemen verfügen, modernste ECM-Funktionalitäten ohne Einarbeitungsaufwand nutzen. Komfortabel wie in einem Fat Client fügen Sie Dokumente per Drag & Drop hinzu, arbeiten wie gewohnt mit Tastaturkürzeln und der rechten Maustaste und können eine umfangreiche Hilfe für jeden Bereich aufrufen. Innerhalb eines einzigen Browserfensters ist es jederzeit möglich, zwischen Recherche, Aktenverwaltung und Vorgangsbearbeitung zu wechseln und selbst Daten aus angebundenen Fremdsystemen problemlos zu nutzen. Mit dem WeWebU OpenWorkdesk arbeiten Sie in einheitlichem Look & Feel über die Grenzen verschiedener IBM ECM-Systeme hinweg. Über vielfältige Customizing-Möglichkeiten lassen sich seine Standard-Funktionalitäten an Ihre individuellen Anforderungen anpassen.

OpenWorkdesk- Applikationen sind zukunftssicher und schützen Ihre Investitionen, denn die Benutzeroberfläche und die Anwendungsschicht sind vom darunterliegenden IBM ECM-System getrennt. Zudem können sie

einfach erweitert und mit Fachanwendungen integriert werden, da der OpenWorkdesk auf dem WeWebU OpenECM-Framework basiert (Siehe Kasten rechts unten). Funktionalitäten, die von Benutzern immer wieder nachgefragt werden, sind „out-of-the-box“ verfügbar. Viele dieser produktivitätssteigernden Funktionalitäten sind normalerweise zu teuer, wenn sie in Kundenprojekten implementiert werden müssen. Nun kann Ihr Projektteam mit einer reichen Palette von Features starten und – anstatt zu programmieren – eine Lösung konfigurieren, die Ihre Anforderungen an Content Management und Prozess-Automatisierung erfüllt.

Über ein feingranulares Rechte- und Rollenkonzept werden jedem Nutzer genau die Informationen und Funktionalitäten zur Verfügung gestellt, die er zur Erledigung seiner Aufgaben benötigt. Hat ein Anwender mehrere Rollen im Unternehmen inne, kann er über einen Rollenselektor schnell zwischen ihnen wechseln, ohne sich erneut ab- und anmelden zu müssen. Das heißt, es wird nur ein Benutzerkonto pro Anwender benötigt. Die Bedienung erfolgt in einem beliebigen modernen Internet-Browser. Dadurch ist keine Installation an den einzelnen Arbeitsplätzen notwendig.



Mit dem intuitiv bedienbaren WeWebU OpenWorkdesk können auch Anwender, die bislang über keinerlei Erfahrung mit ECM-Systemen verfügen, modernste ECM-Funktionalitäten ohne größeren Einarbeitungsaufwand nutzen.

Eine Arbeitsumgebung für Inhalte und Prozesse

Der WeWebU OpenWorkdesk wurde entworfen für den Einsatz überall dort, wo auf der Basis eines IBM ECM-Systems elektronische Dokumente und Akten verwaltet und Vorgänge bearbeitet werden sollen. Typische Einsatzmöglichkeiten sind:

- » elektronische Kunden- und Kreditakten sowie Workflows zur Kreditbearbeitung in der Finanzwirtschaft
- » elektronische Vertrags- und Schadensakten sowie Workflows zur Bearbeitung von Schadensmeldungen in der Versicherungswirtschaft
- » Kunden-, Personal- oder Lieferantensakten sowie Workflows zur Bearbeitung verschiedener Anfragen für abteilungs- und branchenübergreifende Anwendungen
- » elektronische Akten sowie Workflows in verschiedenen Bereichen der öffentlichen Verwaltung

Features

Der WeWebU OpenWorkdesk bietet eine Vielzahl von Features, die ein intuitives und effektives Arbeiten mit Dokumenten, Akten und Vorgängen ermöglichen:

Allgemein

- » Leichte Bedienbarkeit durch einfache Navigation, anpassbares Layout, Tastaturkürzel & Kontextmenüs wie in Windows sowie Web 2.0 Technologie
- » International einsetzbar durch Mehrsprachigkeit
- » Flexibilität, Sicherheit und reduzierter Administrationsaufwand durch Mandantenfähigkeit und umfassendes Rollenkonzept
- » Einheitliches Look & Feel auch beim Einsatz verschiedener IBM ECM-Systeme
- » Rollenbasierter, schneller Zugriff auf Informationen
- » Optional: Direktes Bearbeiten von MS Office Dokumenten aus Vorgängen sowie aus Dokumentenlisten der Aktenverwaltung oder Suche mit Hilfe der WeWebU Zero-Install Office Integration

Aktenverwaltung

- » Intuitive Navigation mittels Baumstruktur über verschiedene Repositories hinweg
- » Zwischenablagefunktion zum schnellen Kopieren und Verschieben von Dokumenten und Akten
- » Hinzufügen von Dokumenten per Drag & Drop aus Windows Explorer & Desktop
- » Höchste Flexibilität durch virtuelle Akten, aus Daten werden Informationen

Vorgangsbearbeitung

- » Virtuelle Inboxes bieten einen schnellen Überblick und unübertroffene Flexibilität durch Gruppierung von Inhalten aus mehreren Inboxes
- » Zahlreiche Möglichkeiten zum Zugriff auf Dokumente, Akten und Metadaten aus verschiedenen Repositories
- » Umfassende Vertreterregelung für den kompletten Inhalt der Inbox
- » Umfangreiche Möglichkeiten zum Tracking von Dokumenten und Vorgängen

Recherche

- » Gezielte Suche auf Basis der Nutzerrolle
- » Gebündelte Suche über verschiedene Repositories hinweg



Unterstütze IBM ECM-Systeme

Der WeWebU OpenWorkdesk unterstützt alle wichtigen IBM ECM-Systeme und ermöglicht zahlreiche Cross-Szenarien:

- » IBM FileNet Image Services
- » IBM FileNet P8 Content Manager
- » IBM FileNet P8 BPM
- » IBM Content Manager (CM8)
- » IBM Content Manager on Demand

Die zukunftssichere Basis: Das WeWebU OpenECM-Framework

Der WeWebU OpenWorkdesk basiert auf dem WeWebU OpenECM-Framework. Dadurch können seine Standard-Funktionalitäten leicht modifiziert werden, falls die umfangreichen Möglichkeiten des Customizings nicht mehr ausreichen. Die flexibel einsetzbaren Java-Bibliotheken des OpenECM-Frameworks ermöglichen es selbst relativ unerfahrenen Java-Entwicklern, komplexe J2EE-Applikationen mit nur sehr geringem Programmieraufwand umzusetzen. Das ermöglicht eine schnellere Produktivsetzung und spart Kosten. Durch eine Adapterschicht stellt das WeWebU OpenECM-Framework sicher, dass die darauf aufsetzenden Applikationen auf allen wichtigen IBM ECM-Repositories lauffähig sind. So können z.B. Daten aus mehreren Repositories mit nur einer Applikation im einheitlichen Look & Feel recherchiert werden. Damit ist die Investition in die Applikationsentwicklung auch bei einem späteren Wechsel oder Upgrade des IBM ECM-Systems geschützt.

Das logische Extra: Die WeWebU Zero-Install Office Integration

Erweitern Sie den WeWebU OpenWorkdesk und steigern Sie die Produktivität erheblich: Mit der WeWebU Zero-Install Office Integration können Sie MS Office Dokumente aus den Dokumentenlisten der Aktenverwaltung und der Suche sowie aus Vorgängen per Mausclick direkt in MS Office öffnen und bearbeiten und sie anschließend mit dem gewohnten „Speichern“-Knopf zurückspeichern. Alles ohne Client-Installation!

Im Einsatz bei Hamburger Sparkasse und Sparkasse Bremen

Betriebskosten senken und die Produktivität der Mitarbeiter steigern – das erreichten die Hamburger Sparkasse und die Sparkasse Bremen durch die Migration verschiedener Altsysteme und Visual Basic Applikationen hin zu einer modernen, zukunftssicheren ECM-Infrastruktur auf der Basis von IBM FileNet P8. Der Einsatz des WeWebU OpenWorkdesks mit seinen zahlreichen sofort verfügbaren Applikationen und Funktionen reduzierte dabei die Projektkosten und das Projektrisiko dramatisch.

Die beiden Sparkassen und ihr IT-Betreiber Wincor Nixdorf Portavis entschieden sich für den WeWebU OpenWorkdesk, weil diese Lösung sowohl funktional als auch technisch gleichermaßen überzeugt hat. Über 5.000 berechnete Sparkassenmitarbeiter können nun per Web-Browser auf mehr als 35.000 Kreditakten und etwa 35 Millionen Archivdokumente aus FileNet Image Services und P8 zugreifen. Die Bedienung ist dabei so einfach und komfortabel wie in einem

Fat Client. Obwohl beide Sparkassen nun auf die gleiche ECM-Applikation zurückgreifen, zeigt sich der WeWebU OpenWorkdesk jeweils im Design der einzelnen Sparkasse. Seine Mandantenfähigkeit garantiert, dass einem Nutzer jeweils das richtige Design und nur die Funktionen angezeigt werden, die er aufgrund seiner Rolle im Unternehmen benötigt. Zudem bietet ein feingranulares Konzept zur Regelung der Zugriffsrechte das höchste Maß an Datensicherheit. Durch die tiefe Integration in die IBM FileNet P8 Infrastruktur ist der WeWebU OpenWorkdesk beliebig skalierbar und flexibel. Durch die Schaffung dieser unternehmensweiten ECM-Infrastruktur ist der Grundstein dafür gelegt, die Implementierungszeiten für zukünftige ECM-Projekte um mehr als 50% zu reduzieren.

Aufgrund seiner Rolle sieht jeder Nutzer das richtige Design und nur die Funktionen, die er benötigt.



Ihr IBM Partner: WeWebU IT-Solutions



WeWebU IT-Solutions ist ein international tätiger Independent Software Vendor (ISV) und Advanced Business Partner der IBM. Mit unseren Produkten können Kunden, die sich strategisch für eine IBM Enterprise Content Management Infrastruktur entscheiden, den maximalen Return on Investment aus dieser Investition generieren. Mittels unserer Applikationen, Frontend-Technologien und Entwicklungsplattformen gelingt es Kunden, nachweisliche Einsparungen bei Einführung und Betrieb eines IBM ECM-Systems zu erzielen. Dabei steigen gleichzeitig die Produktivität der Mitarbeiter und Geschäftsprozesse können optimal unterstützt werden. Wir erreichen dies durch ungeschlagene Benutzerfreundlichkeit, umfassende Basisfunktionalität, hohe Anpassbarkeit und einfache Erweiterungsmöglichkeiten unserer Produkte. Das Know-How unserer Berater und Partner lässt bei Ihnen aus unseren Produkten schnell maßgeschneiderte Lösungen entstehen - auch bei höchsten Anforderungen an Funktionalität, Integration und Skalierbarkeit. Zum stetig wachsenden Kundenkreis von WeWebU IT-Solutions gehören neben dem Bayerischen Rundfunk, der SIEMENS AG und DATEV e.G. vor allem renommierte Unternehmen aus dem Finanzdienstleistungs-Bereich, wie z.B. Hamburger Sparkasse, Sparkasse Bremen, UniCredit Leasing, Cortal Consors S.A., die Visana Gruppe sowie die NÜRNBERGER Versicherungsgruppe.



WeWebU IT-Solutions GmbH - Hauptstr. 14 - 91074 Herzogenaurach - Germany
T: +49 (9132) 83660-0 - F: +49 (9132) 83660-18 - kontakt@wewebu.de

www.wewebu.de