



WeWebU Open Input Management Suite

Die umfassende und verteilbare Lösung für das
Input Management aller Dokumente

- ▶ Optimale Abstimmung auf individuelle betriebliche Anforderungen
- ▶ Kostensparend, flexibel, erweiterbar und bedienerfreundlich
- ▶ Moderne .NET-Architektur
- ▶ Konfiguration statt Programmierung



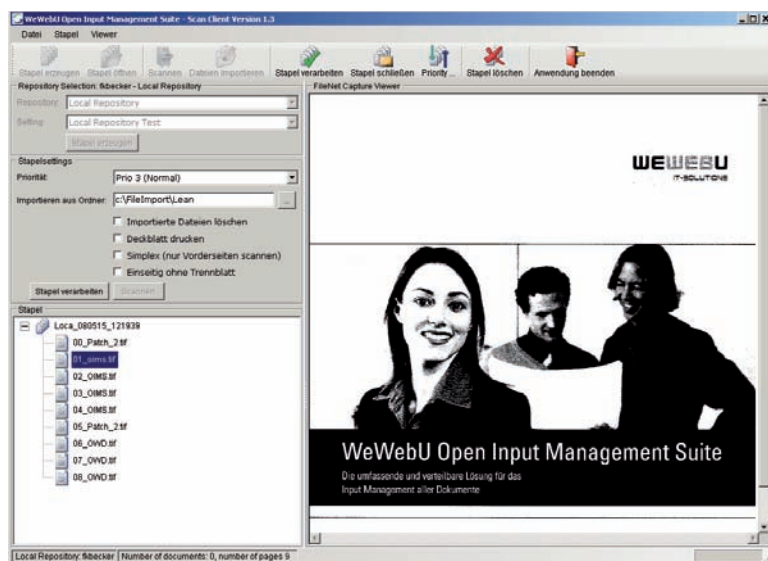
Generieren Sie den maximalen ROI aus Ihrer Investition in eine ECM-Plattform ...

Importieren Sie Dokumente ins ECM-System, wie es Ihnen passt!

Die WeWebU Open Input Management Suite ist eine modulare Programmsuite für das Input Management mit IBM FileNet Capture Professional. Papierbasierte Posteingangsprozesse werden genauso unterstützt wie die Massenverarbeitung von elektronischen Dokumenten. Sie erlaubt die Erstellung individueller Input Management-Lösungen mit hohen Anforderungen an Funktionalität, Stabilität und Skalierbarkeit weitgehend durch Konfiguration anstatt durch Programmierung. Die Anwender werden durch ergonomische Benutzeroberflächen – natürlich mehrsprachig – z.B. beim Scannen oder Indizieren und zur Administration optimal unterstützt. Durch sehr einfache Verteilung auf verschiedene Prozessschritte und Arbeitsstationen gelingt mit der WeWebU Open Input Management Suite eine optimale Abstimmung des Dokumentenerfassungsprozesses auf individuelle betriebliche Anforderungen. Umfangreiche Mechanismen zum Monitoring und zur Fehlerbehandlung sorgen für störungsfreien und wartungsarmen Betrieb auch in hochproduktiven Systemumgebungen mit großen Dokumentenvolumina.

Die WeWebU Open Input Management Suite ist komplett in .NET implementiert und garantiert somit Zukunftssicherheit. Aufgrund ihrer modernen, flexiblen Plugin-Architektur sind damit erstellte Applikationen in jeder .NET-kompatiblen Programmiersprache einfach erweiterbar, z.B. für die Integration beliebiger OCR/ICR-Produkte in den Erfassungsprozess. Mit der WeWebU Open Input Management Suite können Kunden von IBM FileNet Capture ihre oftmals individuell entwickelten Visual Basic (VB6) basierenden Dokumenteingangslösungen effizient nach .NET migrieren und zukunftssicher weiterentwickeln.

Die WeWebU Open Input Management Suite bietet Kunden die volle Flexibilität einer Individualentwicklung und gleichzeitig die Robustheit und Wartbarkeit eines Standardprodukts. Das sorgt für sinkende Projektkosten, reduzierte Laufzeiten und eine geringere Total Cost of Ownership gerade bei komplexen Projekten im Bereich des Input Management.



Die intuitiv bedienbaren Benutzeroberflächen der WeWebU Open Input Management Suite lassen sich vollständig an die Anforderungen des Nutzers anpassen.

Import von Dokumenten aus unterschiedlichen Quellen

Die WeWebU Open Input Management Suite eignet sich besonders für den Einsatz überall dort, wo Dokumente aus unterschiedlichen Quellen inklusive Metadaten weitgehend automatisiert in IBM ECM-Repositories eingestellt werden sollen. Dokumentquellen können sein:

- » Papierbasierte Dokumente am Posteingang, z.B. Rechnungen, Lieferscheine, Verträge, Bewerbungen, ...
- » Papierbasierte Dokumente im Unternehmen, z.B. Zeugnisse, Skizzen, Quittungen, ...
- » Elektronische Dokumente am Posteingang, z.B. Faxe, E-Mails, ...
- » Elektronische Dokumente im Unternehmen, z.B. Formulare, Fotos, Pläne, ...

Features

Die WeWebU Open Input Management Suite bietet eine Vielzahl von Features zur Erstellung individueller Dokumentenerfassungslösungen:

Allgemein

- » Eine Lösung für Papier- und elektronische Dokumente (Scannen, Fax, E-Mail, Dateisystem)
- » Tool-basierte optimale Abstimmung auf individuelle Geschäftsanforderungen
- » Beliebige Verteilung des Erfassungsprozesses auf verschiedene Prozessschritte und Arbeitsstationen
- » Manuelle, halb- und vollautomatische Dokumentbearbeitung
- » Vollständiges Customizing der Benutzeroberflächen und Mehrsprachigkeit
- » Einfache Erweiterbarkeit durch moderne .NET-Architektur
- » Idealer Ersatz für veraltete Visual Basic Lösungen
- » Basiert auf IBM FileNet Capture Professional
- » Unterstützte IBM-Repositories: IBM FileNet P8, IBM FileNet Image Services, IBM FileNet Content Services

Scannen mit dem WeWebU Scan Client

- » Großer Durchsatz durch höchst effiziente Stapelverarbeitung
- » Scanning von unsortierten Stapeln, Festlegung der Dokumentklasse erst beim Indizieren
- » Einfachste Bedienung auch durch ungelernete Arbeitskräfte

Verarbeiten mit dem WeWebU Input Manager

- » Automatisierte Verarbeitung von Stapeln mit beliebig konfigurierbaren Komponentenabläufen, z.B.
 - Bildverbesserung
 - Erstellung von Vorgängen
 - vollautomatische Indizierung mittels OCR/ICR, Barcode/Data-Matrix
 - Abgleich mit Datenbanken oder Backend-Systemen
- » Aufteilung der Komponenten auf beliebig viele Instanzen

Indizieren mit dem WeWebU Index Client

- » Auswahl des Stapels und Start eines konfigurierbaren Komponentenablaufs
- » Manuelle oder halbautomatische Indizierung, Sichtkontrolle, Export des Stapels, einzelner Dokumente oder Seiten
- » Anstoßen der Weiterverarbeitung im IBM ECM-System



Intuitiv weiterarbeiten mit dem WeWebU OpenWorkdesk

Sind die Dokumente im IBM ECM-System erfasst, beginnt die eigentliche Sachbearbeitung. Um diese zu unterstützen, entwickelte WeWebU den OpenWorkdesk - eine Suite von ECM-Applikationen mit einem intuitiv bedienbaren Web 2.0 Frontend. Damit können auch Anwender, die bislang über keinerlei Erfahrung mit ECM-Systemen verfügen, modernste Funktionalitäten eines IBM ECM-Systems ohne größeren Einarbeitungsaufwand nutzen. Die Bedienung erfolgt in einem beliebigen Internet-Browser, dadurch wird keinerlei Installation an den einzelnen Arbeitsplätzen notwendig. Über ein feingranulares Rechte- und Rollenkonzept werden dem Benutzer genau die Informationen und Funktionalitäten zur Verfügung gestellt, die er zur Erledigung seiner Aufgaben benötigt.

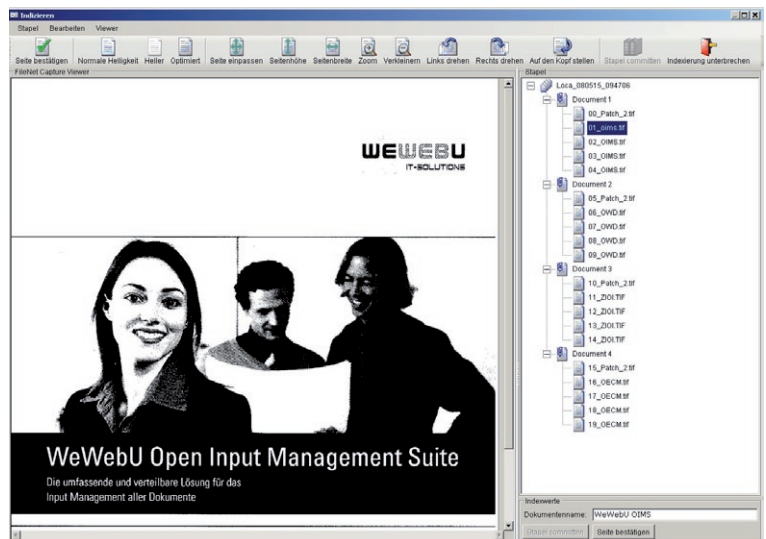
Der OpenWorkdesk bietet eine Reihe von Features, die ein schnelles und effektives Arbeiten ermöglichen, u.a. Tastaturkürzel, Kontextmenüs, Dokumentenimport per Drag & Drop, Mehrsprachigkeit und eine vollständige Online-Hilfe. Über vielfältige Customizing-Möglichkeiten lassen sich seine Standard-Funktionalitäten einfach an individuelle Anforderungen der Kunden anpassen.

Anwendungsbeispiel: Unterstützung des Rechnungseingangs

Ein Beratungsunternehmen hat seine Arbeiten abgeschlossen. Wenige Tage später erhält der Auftraggeber seine Rechnung in Papierform. Mit Hilfe des WeWebU Scan Clients wird diese mit allen anderen Papierdokumenten, die an diesem Tag per Post eingehen, komfortabel eingescannt. Die Mitarbeiter am Posteingang scannen die Rechnung des Beratungsunternehmens und wählen die Dokumentenklasse „Rechnungswesen“ aus. Alternativ dazu kann ein gemischter Stapel Dokumente gescannt werden, da sich mit der WeWebU Input Management Suite die Dokumentenklasse auch erst beim Indizieren festlegen lässt. Die stapelweite Vergabe oder Weitergabe von Indexwerten macht das manuelle Indizieren mit dem WeWebU Index Client sehr effizient. Die Rechnung des Beratungsunternehmens steht nun im IBM ECM-System zur Verfügung und wird in der Abteilung Rechnungswesen geprüft. Die Sachbearbeiterin stellt fest, dass ein Leistungsnachweis fehlt. Sie bittet das Beratungsunternehmen, diesen per Fax nachzusenden. Der nachgesendete Leistungsnachweis wird vom WeWebU Input Manager vom Faxserver abgeholt, ohne manuelle Interaktion ins IBM ECM-System eingestellt und aufgrund der Faxnummer automatisch dem richtigen Lieferanten zugeordnet. Alle Dokumente zur Rechnung – ob papierbasiert oder elektronisch eingegangen – liegen so schnell im IBM ECM-System vor

und können effizient bearbeitet werden.

Alle Komponenten der WeWebU Open Input Management Suite sind dabei durch Konfiguration leicht an individuelle Anforderungen anpassbar und können aufgrund der modernen Plugin-Architektur einfach erweitert werden. Bei steigendem Dokumentenvolumen sind z.B. durch die Integration verschiedener ICR/OCR-Technologien auch weitergehende Automatismen leicht umsetzbar. Man kann etwa eine Bestell- oder Lieferantenummer auslesen und automatisch als Indexwert zuweisen lassen. Manuelles Indizieren ist so mit der Open Input Management Suite nur noch in Einzelfällen notwendig.



Die Anzeige der Dokumentstruktur und eine Vorschau ermöglichen schnelles Indizieren.

Ihr IBM Partner: WeWebU IT-Solutions



WeWebU IT-Solutions ist ein international tätiger Independent Software Vendor (ISV) und Advanced Business Partner der IBM. Mit unseren Produkten können Kunden, die sich strategisch für eine IBM Enterprise Content Management Infrastruktur entscheiden, den maximalen Return on Investment aus dieser Investition generieren. Mittels unserer Applikationen, Frontend-Technologien und Entwicklungsplattformen gelingt es Kunden, nachweisliche Einsparungen bei Einführung und Betrieb eines IBM ECM-Systems zu erzielen. Dabei steigen gleichzeitig die Produktivität der Mitarbeiter und Geschäftsprozesse können optimal unterstützt werden. Wir erreichen dies durch ungeschlagene Benutzerfreundlichkeit, umfassende Basisfunktionalität, hohe Anpassbarkeit und einfache Erweiterungsmöglichkeiten unserer Produkte. Das Know-How unserer Berater und Partner lässt bei Ihnen aus unseren Produkten schnell maßgeschneiderte Lösungen entstehen - auch bei höchsten Anforderungen an Funktionalität, Integration und Skalierbarkeit.

Zum stetig wachsenden Kundenkreis von WeWebU IT-Solutions gehören neben dem Bayerischen Rundfunk, der SIEMENS AG und DATEV e.G. vor allem renommierte Unternehmen aus dem Finanzdienstleistungs-Bereich, wie z.B. Hamburger Sparkasse, Sparkasse Bremen, UniCredit Leasing, Cortal Consors S.A., die Visana Gruppe sowie die NÜRNBERGER Versicherungsgruppe.



WeWebU IT-Solutions GmbH - Hauptstr. 14 - 91074 Herzogenaurach - Germany
P: +49 (9132) 83660-0 - F: +49 (9132) 83660-18 - kontakt@wewebu.de

www.wewebu.de